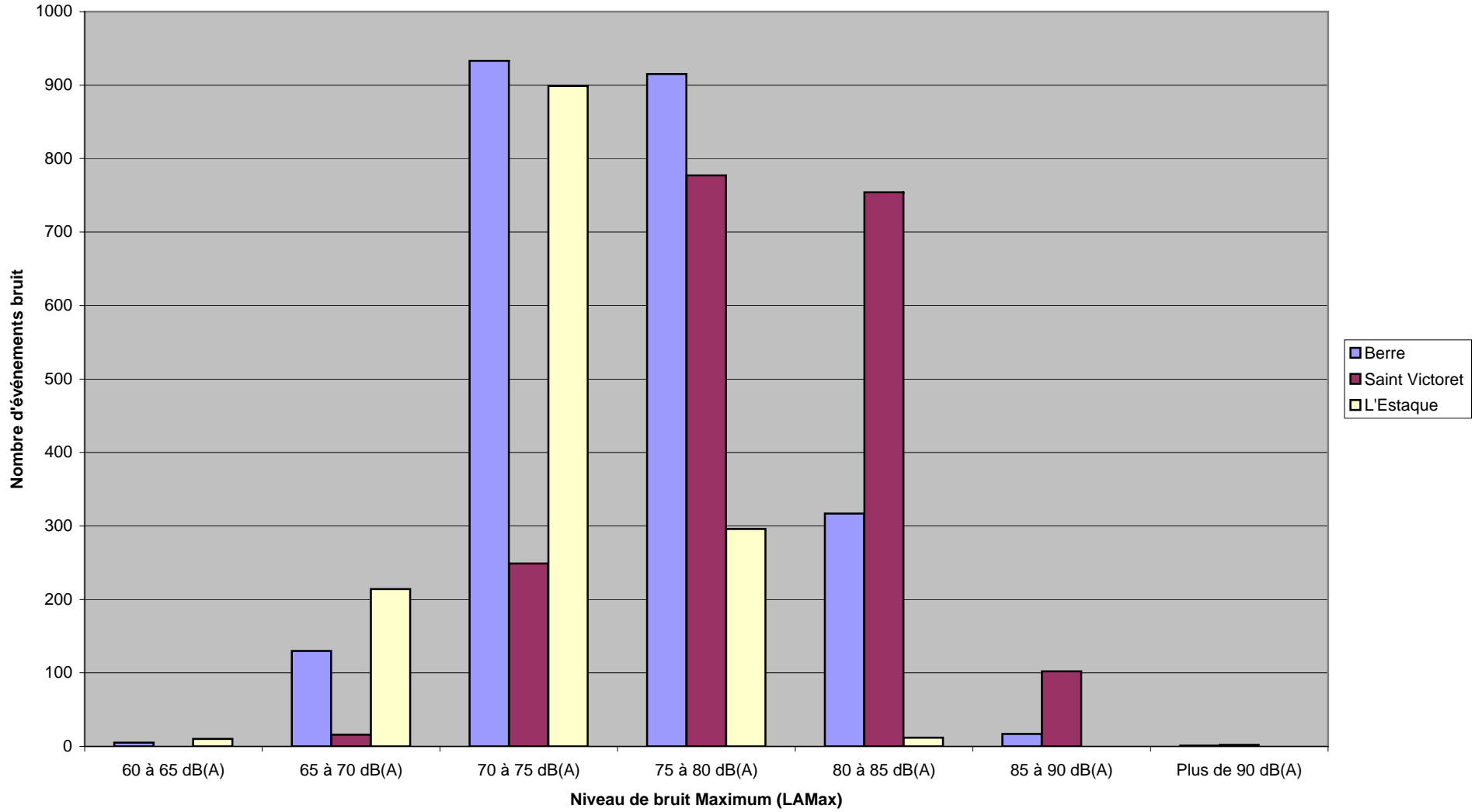


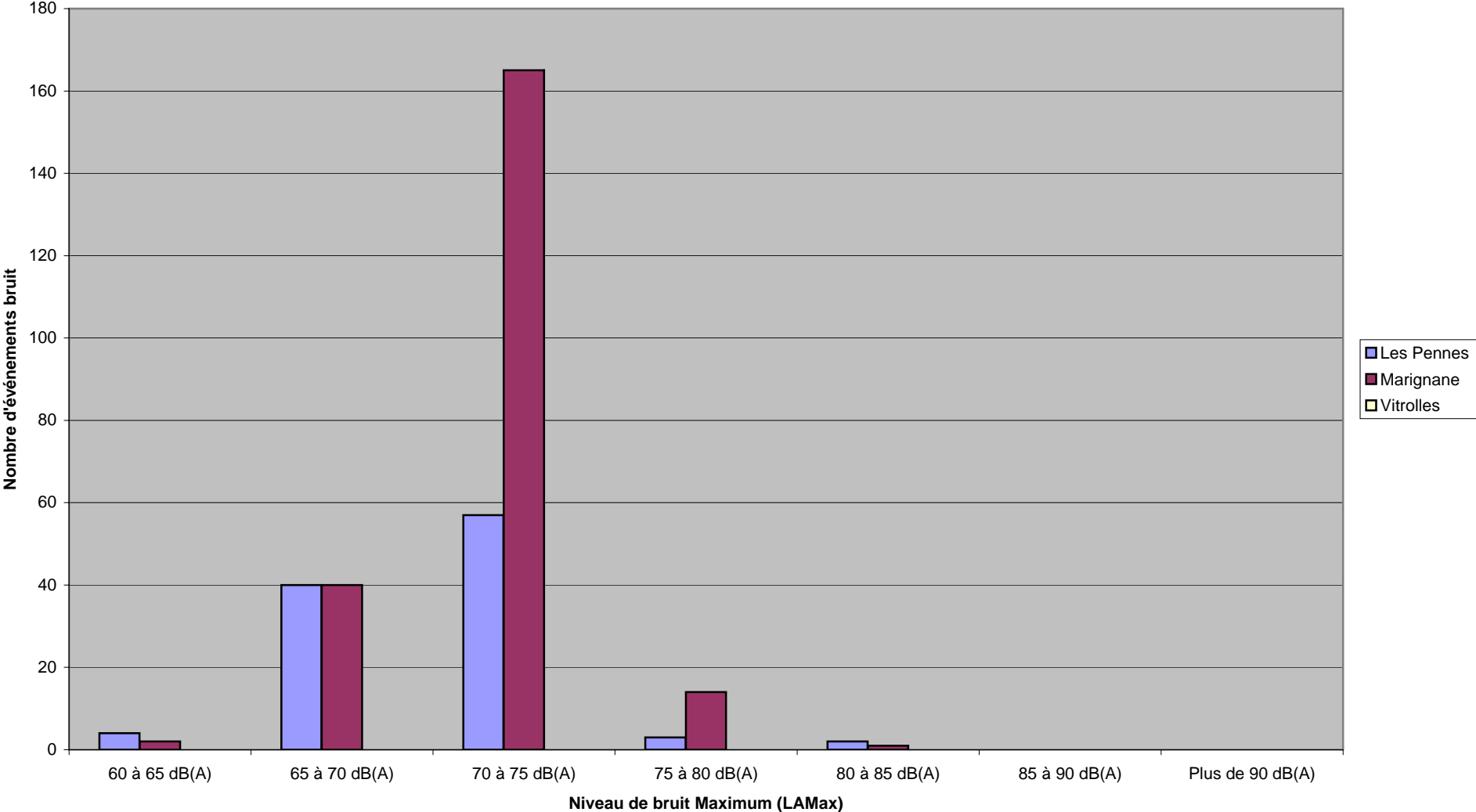
octobre 2007

Répartition des Niveaux Sonores par station de mesure : Berre - Saint Victoret - L'Estaque



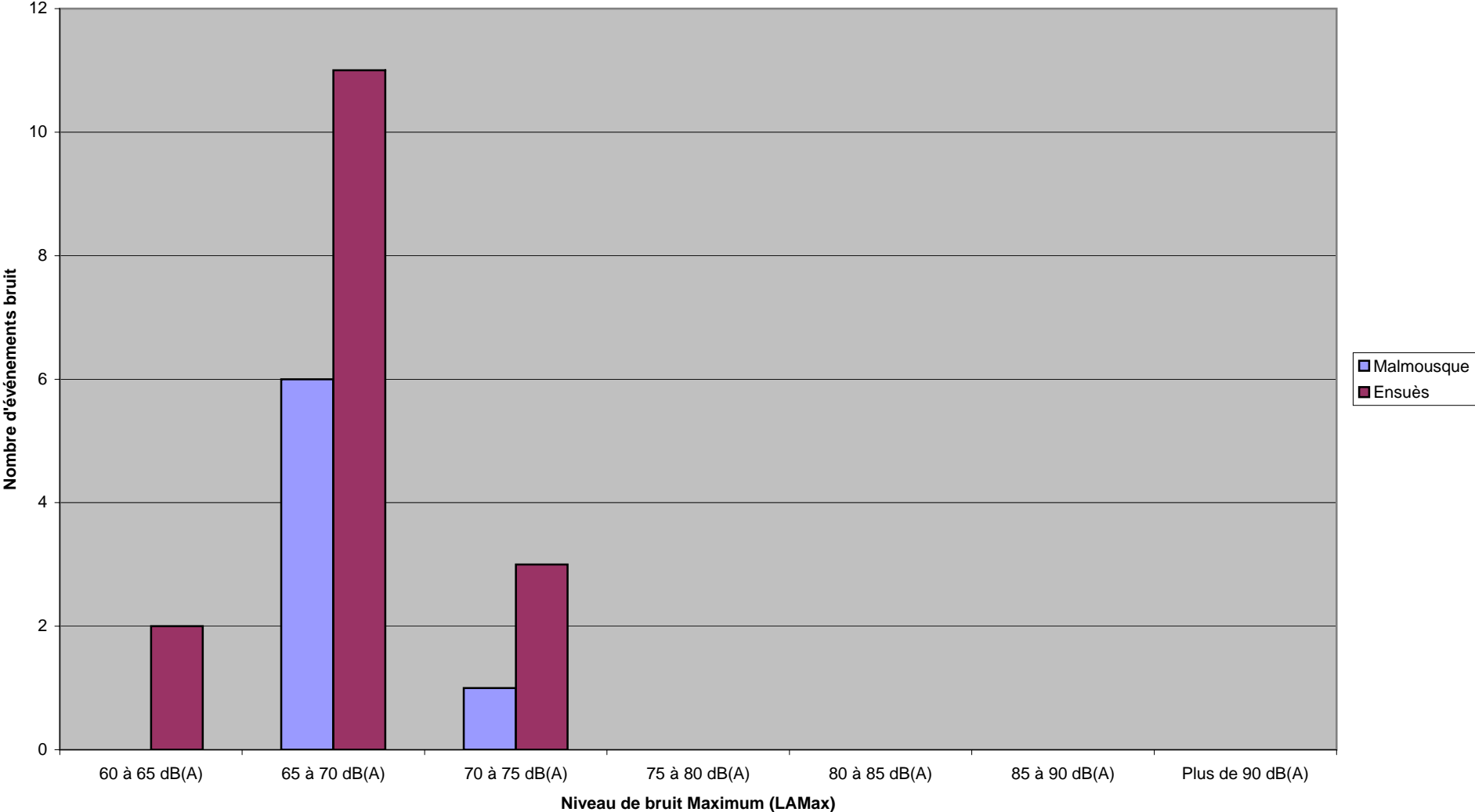
Octobre 2007

Répartition des Niveaux Sonores par station de mesure : Les Pennes Mirabeau - Marignane



Octobre 2007

Répartition des Niveaux Sonores par station de mesure : Malmousque - Ensues la Redonne



Niveau maximum enregistré en octobre 2007 sur chaque station fixe

Station	Date	Heure	Laeq	Lmax -dB(A)	Compagnie	Sens	Appareils
1- Malmousque	13/10/2007	12:28:49	67,1	70,3	TSC514	ARR	A310
2 - Berre	20/10/2007	21:02:50	82,6	90,2	UIL5942	ARR	AN12
3 - St Victoret	06/10/2007	11:22:05	83,5	90,4	TAR772	ARR	A306
4 - Les Pennes Mirabeau	01/10/2007	07:59:08	76,1	81,2	EXN1975	DEP	AN26
6 - Marignane	29/10/2007	10:41:00	73,0	79,0	AF010JP	ARR	A320
7 - Vitrolles	04/10/2007	08:00:31	77,2	82,9	EXN1975	DEP	AN26
8 - L'Estaque	25/10/2007	15:03:41	77,5	84,5	GOM1579	ARR	IL76
9 - Ensues	02/10/2007	17:03:29	67,6	71,0	BAW45MR	ARR	B734

Légende compagnies :

TSC : Air Transat
 UIL : United International Airlines
 AF : Air France
 BAW : British Airways
 TAR : Tunisair
 EXN : Exin
 GOM : Gomelavia

Légende appareils :

AN12 : Antonov 12
 AN26 : Antonov 26
 A320 : Airbus 320
 A310 : Airbus 310
 B734 : Boeing 737/400
 IL76 : Ilyushin 76