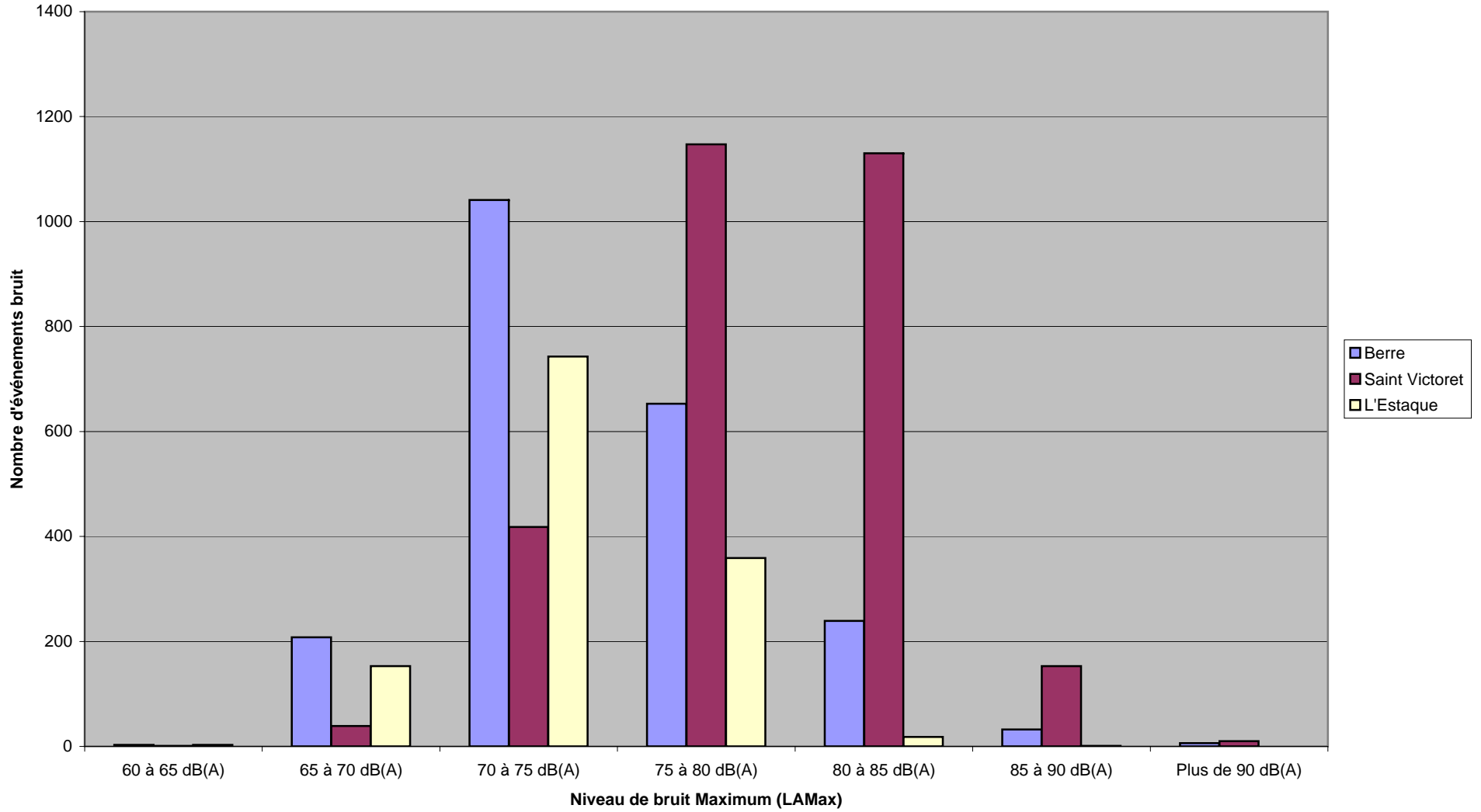


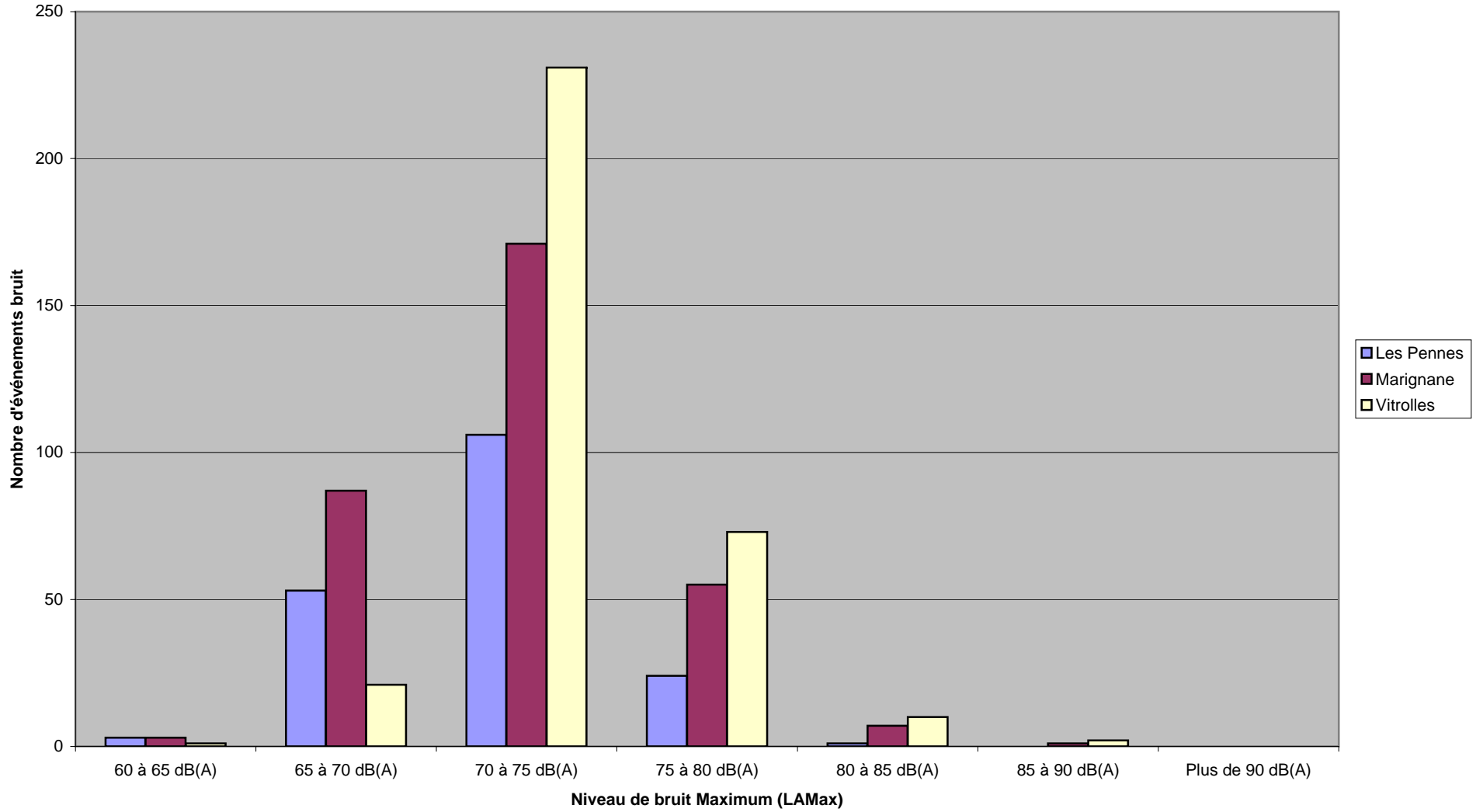
Janvier 2007

Répartition des Niveaux Sonores par station de mesure : Berre - Saint Victoret - L'Estaque



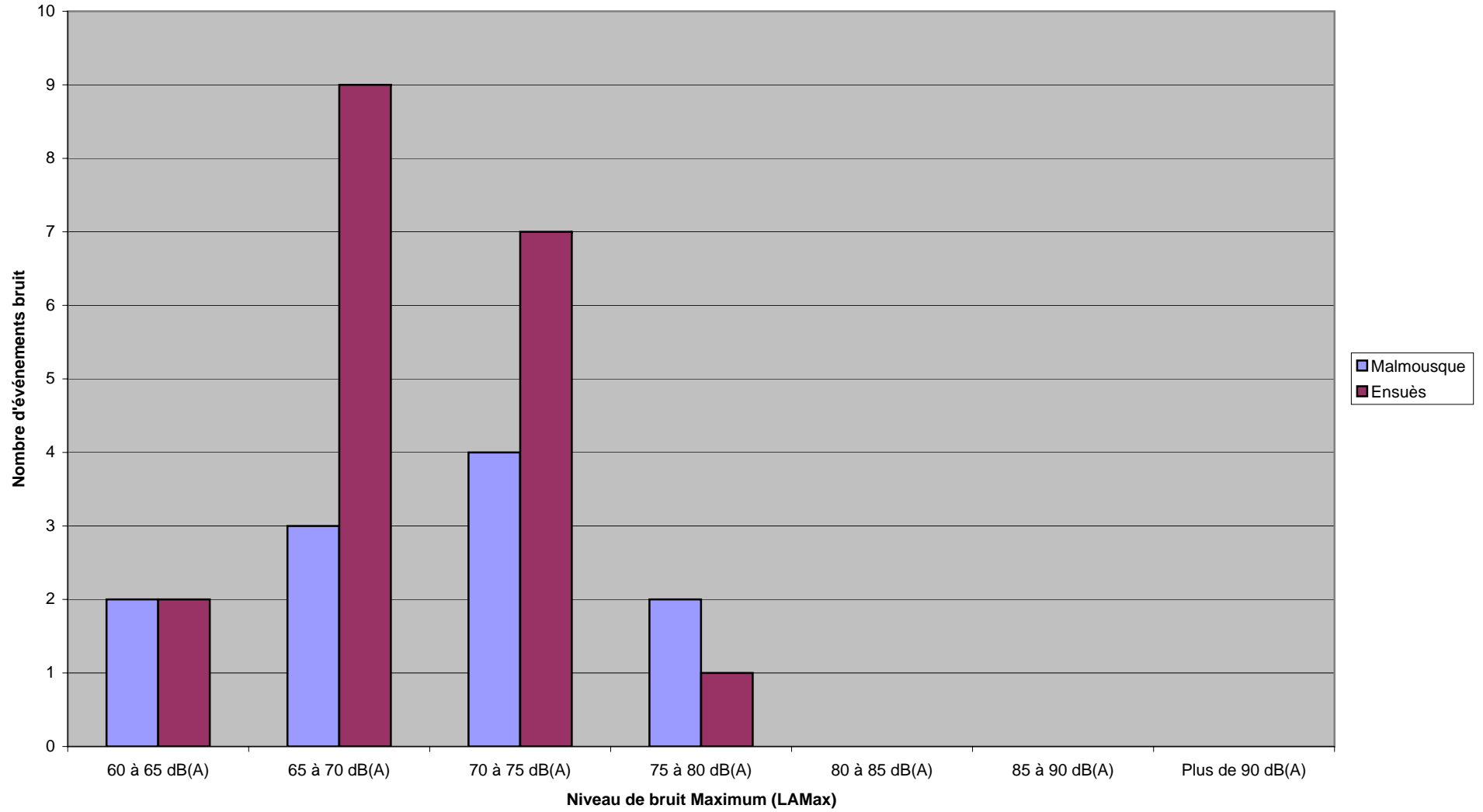
Janvier 2007

Répartition des Niveaux Sonores par station de mesure : Les Pennes Mirabeau - Marignane - Vitrolles



Janvier 2007

Répartition des Niveaux Sonores par station de mesure : Malmousque - Ensues la Redonne



**Niveau maximum enregistré en janvier 2007 sur chaque station fixe**

Station	Date	Heure	Laeq	Lmax -dB(A)	VOLS	Sens	Appareils
1- Malmousque	29/01/07	11:17:38	70,4	75	AZA334	ARR	AT72
2 - Berre	17/01/07	09:23:32	85,3	94,2	AIN614	DEP	DC86
3 - St Victoret	29/01/07	21:35:14	84,3	91,7	SFB888	DEP	AN12
4 - Les Pennes Mirabeau	11/01/07	07:53:29	78,3	82,7	EXN1975	DEP	AN26
6 - Marignane	18/01/07	09:55:54	72,6	80,2	TAR772	ARR	B736
7 - Vitrolles	17/01/07	21:41:34	79,5	85,5	SFB888	DEP	AN12
8 - L'Estaque	24/01/07	03:08:01	79,2	87,6	SFB889	ARR	AN12
9 - Ensues	21/01/07	18:05:15	70,5	74,7	AF034VT	ARR	A319

**Légende compagnies :**

AZA : Alitalia  
 AIN : African International Airways  
 SFB : Air Sofia  
 EXN : Exin  
 TAR : Tunis Air  
 AF : Air France

**Légende appareils :**

AT72 : Aérospatial/Aeritalia ATR72  
 DC86 : MC Donell Douglas DC8-Fret  
 AN12 : Antonov 12  
 AN26 : Antonov 26  
 B736 : Boeing 737/600  
 A319 : Airbus 319