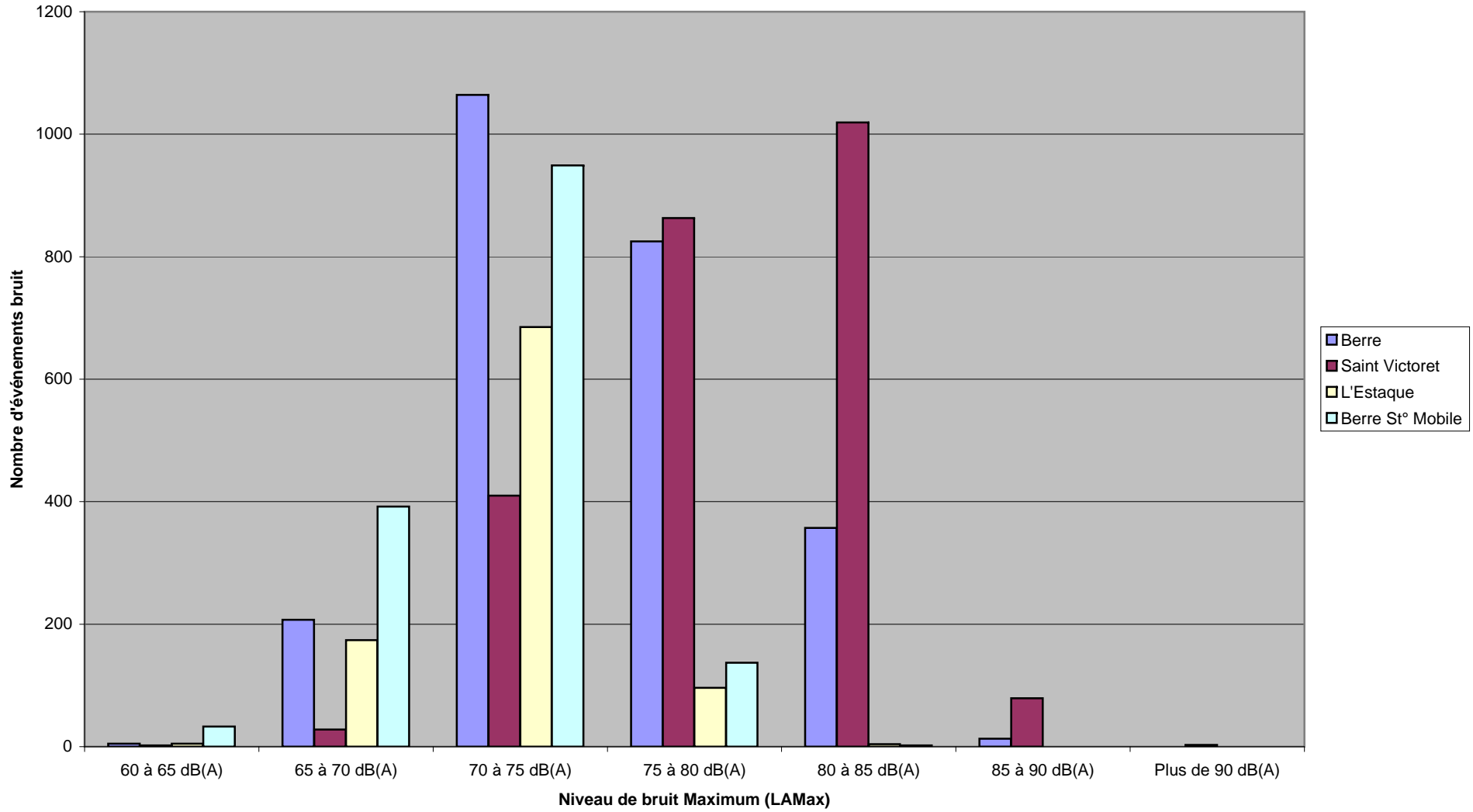


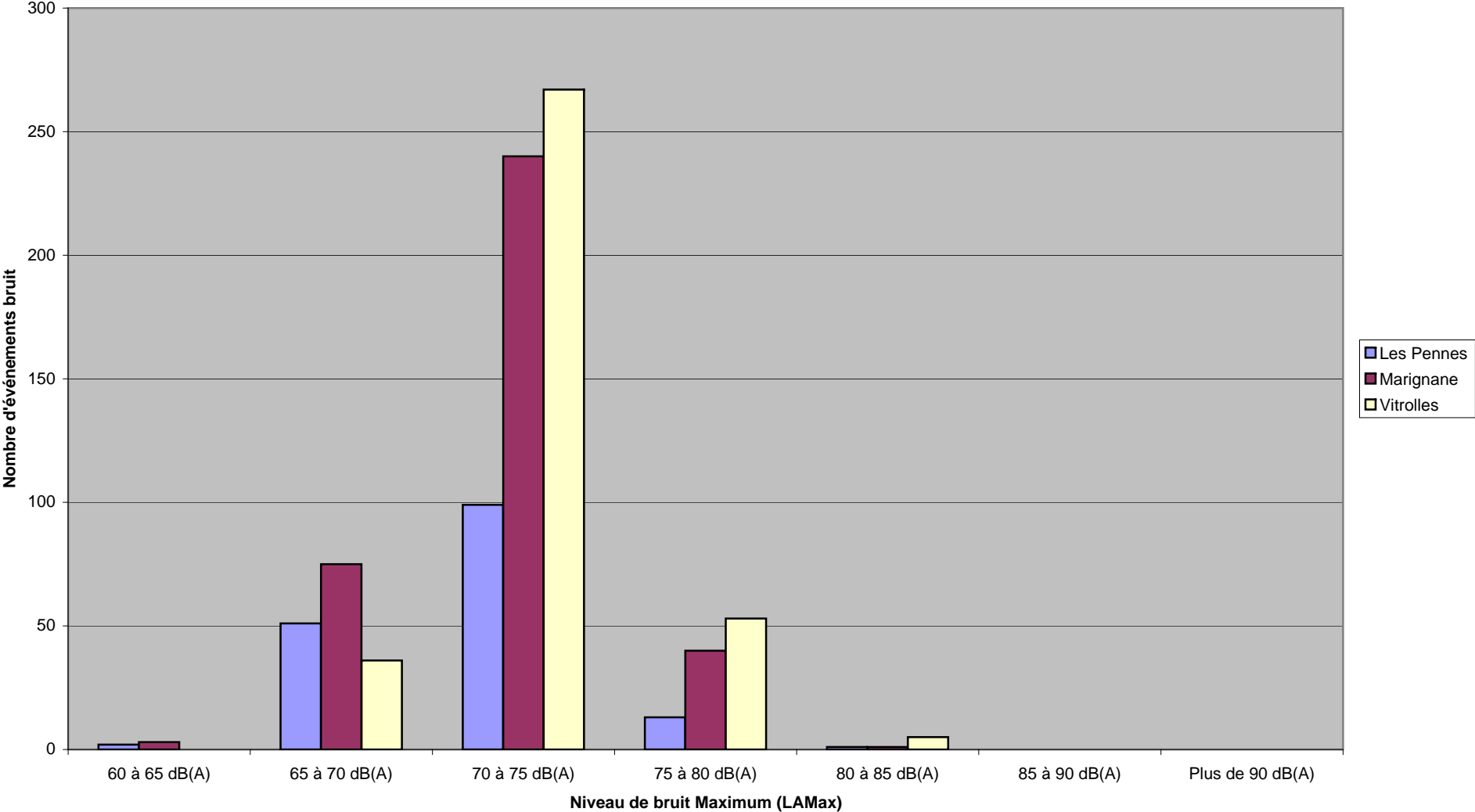
Octobre 2011

Répartition des Niveaux Sonores par station de mesure : Berre - Berre Station Mobile - Saint Victoret - L'Estaque



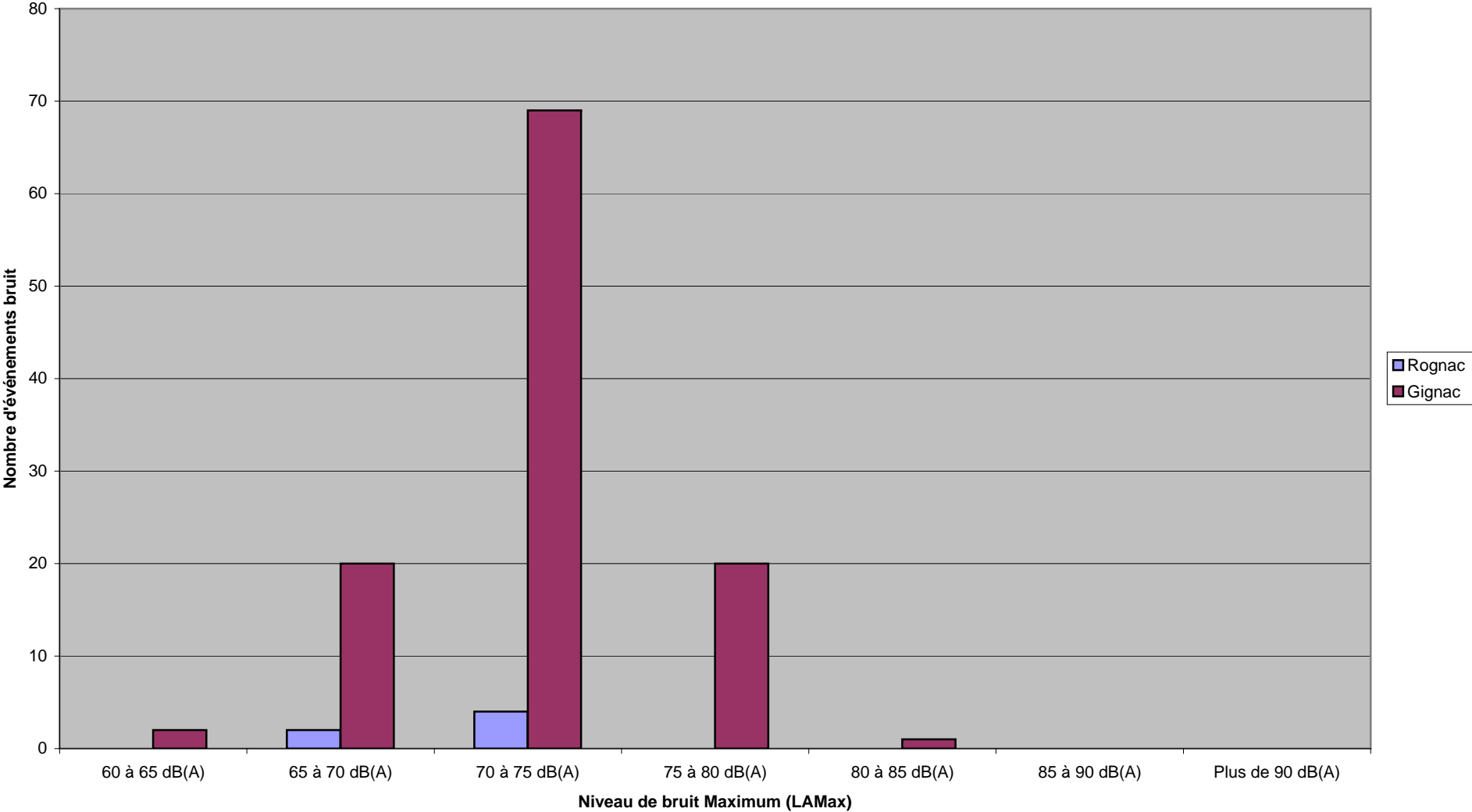
Octobre 2011

Répartition des Niveaux Sonores par station de mesure : Les Pennes Mirabeau - Marignane - Vitrolles



Octobre 2011

Répartition des Niveaux Sonores par station de mesure : Rognac - Gignac



**Niveau maximum enregistré en octobre 2011 sur chaque station fixe**

Station	Date	Heure	Laeq	Lmax -dB(A)	Compagnie	Sens	Appareils
2 - Berre	18/10/2011	18:41:47	81,5	87,5	MEM4048	ARR	AN12
3 - St Victoret	01/10/2011	07:16:31	83,4	91,0	POT4768	ARR	A124
4 - Les Pennes Mirabeau	11/10/2011	20:38:05	76,1	80,4	AF826FJ	ARR	AT72
5 - Rognac	05/10/2011	07:40:03	71,1	73,5	EXN1975	DEP	AN26
6 - Marignane	27/10/2011	18:14:02	77,3	82,7	DAH1093	DEP	B738
7 - Vitrolles	19/10/2011	11:47:31	75,7	84,6	ELY322	DEP	B752
8 - L'Estaque	11/10/2011	08:39:00	75,7	82,5	SVA4251	ARR	A333
10 - Gignac	25/10/2011	17:07:30	71,6	81,4	AFR7604	DEP	A319
14 - Berre St° Mobile	22/10/2011	16:22:13	75,5	80,2	BIE7446	DEP	B735

**Légende compagnies :**

POT : Polet Cargo
DAH : Air Algérie
MEM : Meridian
AF/AFR : Air France
ELY : EIAI
EXN : Exin
SVA : Saudi Arabian Airlines
BIE : Air Méditerranée

**Légende appareils :**

AN12 : Antonov 12
A124 : Antonov 124
AT7 : ATR72
AN26 : Antonov 26
B738 : Boeing 737/800
B752 : Boeing 757/200
A333 : Airbus A330/300
A319 : Airbus A319
B735 : Boeing 737/500