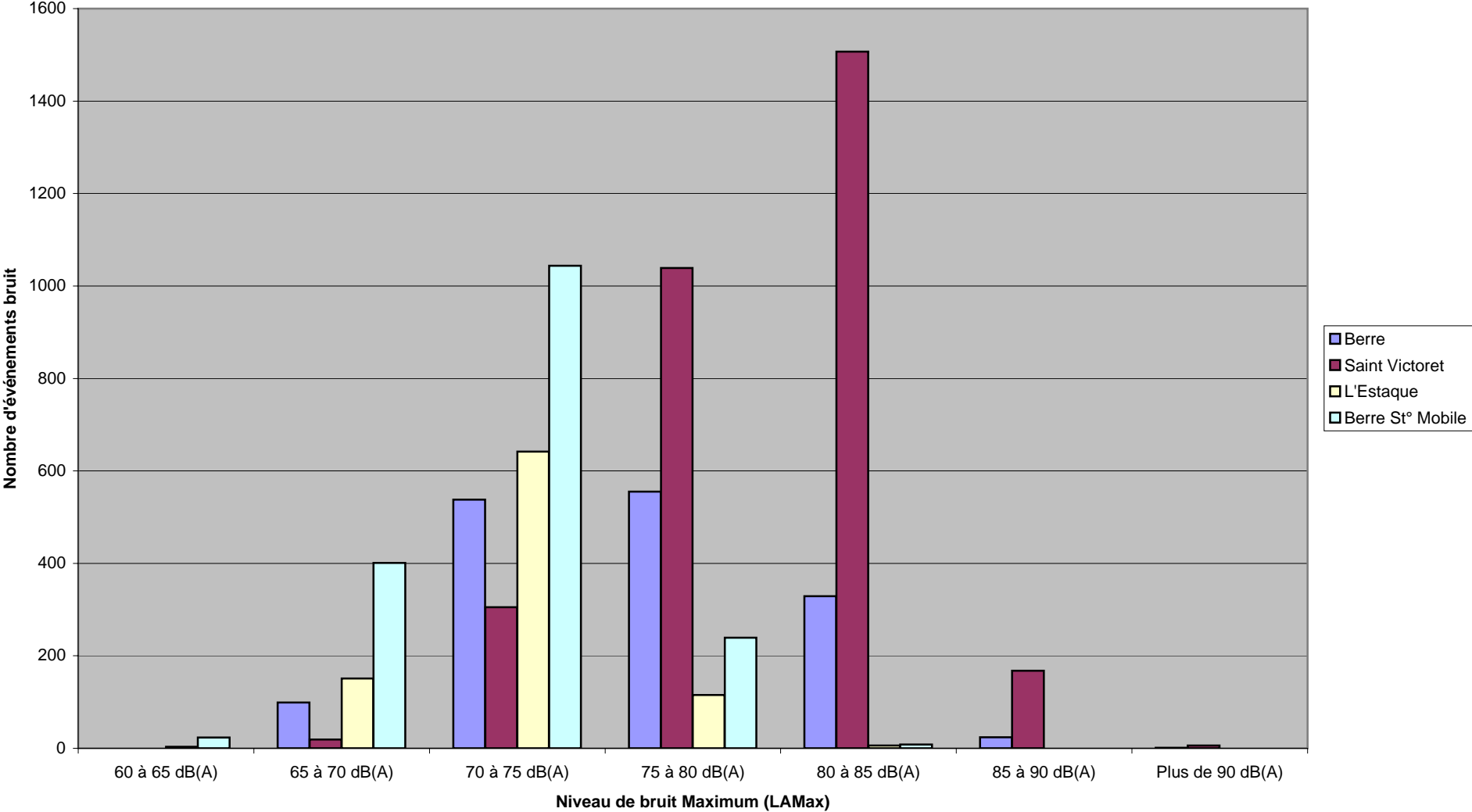


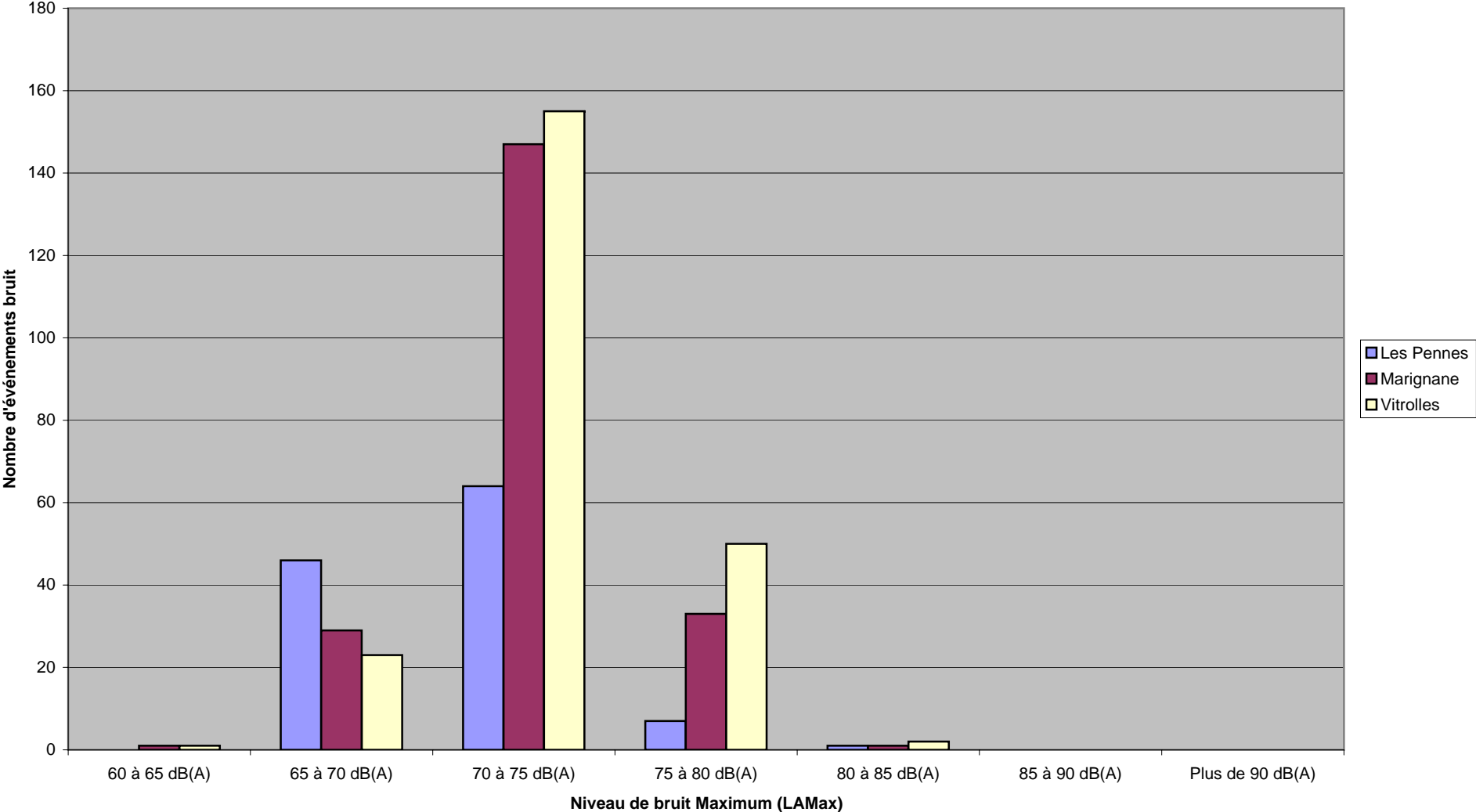
Août 2010

Répartition des Niveaux Sonores par station de mesure : Berre - Berre Station Mobile - Saint Victoret - L'Estaque



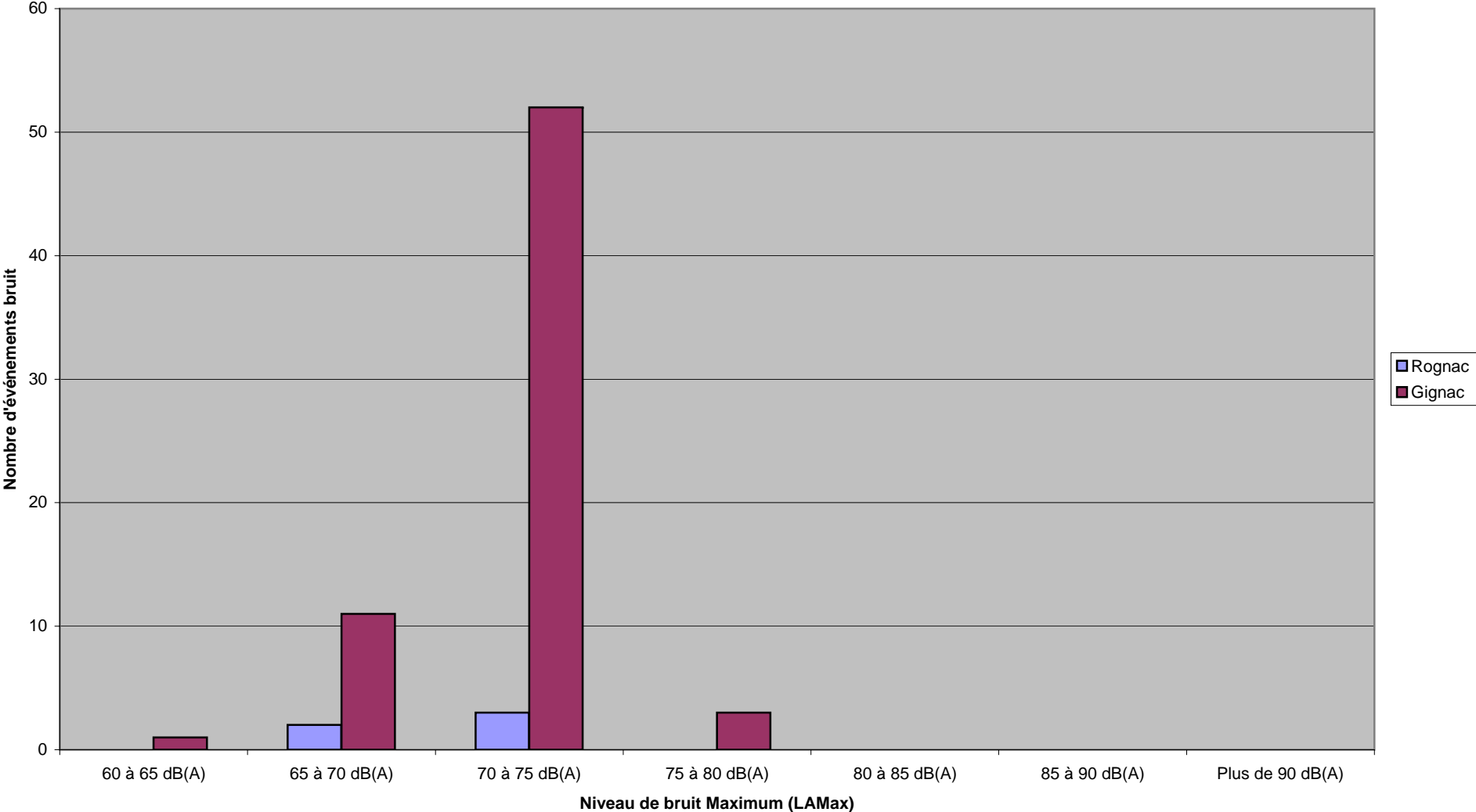
Août 2010

Répartition des Niveaux Sonores par station de mesure : Les Pennes Mirabeau - Marignane - Vitrolles



Août 2010

Répartition des Niveaux Sonores par station de mesure : Rognac - Gignac



**Niveau maximum enregistré en août 2010 sur chaque station fixe**

Station	Date	Heure	Laeq	Lmax -dB(A)	Compagnie	Sens	Appareils
2 - Berre	24/08/2010	06:01:12	83,7	90,8	CRL957	ARR	B744
3 - St Victoret	04/08/2010	20:14:38	84,6	91,9	MEM4023	ARR	AN12
3 - St Victoret	29/08/2010	22:29:44	84,5	91,9	CRL956	ARR	B744
4 - Les Pennes Mirabeau	01/08/2010	12:30:44	76,2	81,2	VPBAP	DEP	B721
5 - Rognac	13/08/2010	07:26:21	70,5	73,6	EXN1975	DEP	AN26
6 - Marignane	27/08/2010	07:34:22	71,9	80,4	EXN1975	DEP	AN26
7 - Vitrolles	26/08/2010	17:49:42	75,7	81,2	BAW2365	DEP	B734
8 - L'Estaque	15/08/2010	11:14:19	76,8	83,3	VBW501	ARR	MD83
10 - Gignac	10/08/2010	21:47:45	72,2	76,9	JFU2521	DEP	B734
14 - Berre St° Mobile	09/08/2010	13:43:08	79,4	84,5	CRL956	DEP	B744

**Légende compagnies :**

CRL : Corsair Fly
MEM : Meridian
VPBAP : privé
JFU : Jet4You
EXN : Exin
VBW : Air Burkina
BAW : British Airways

**Légende appareils :**

B1744 : Boing 747/400
AN12 : Antonov 12
B721 : Boeing 727/200
AN26 : Antonov 25
MD83 : McDonell Douglas 83
B734 : Boeing B737/400