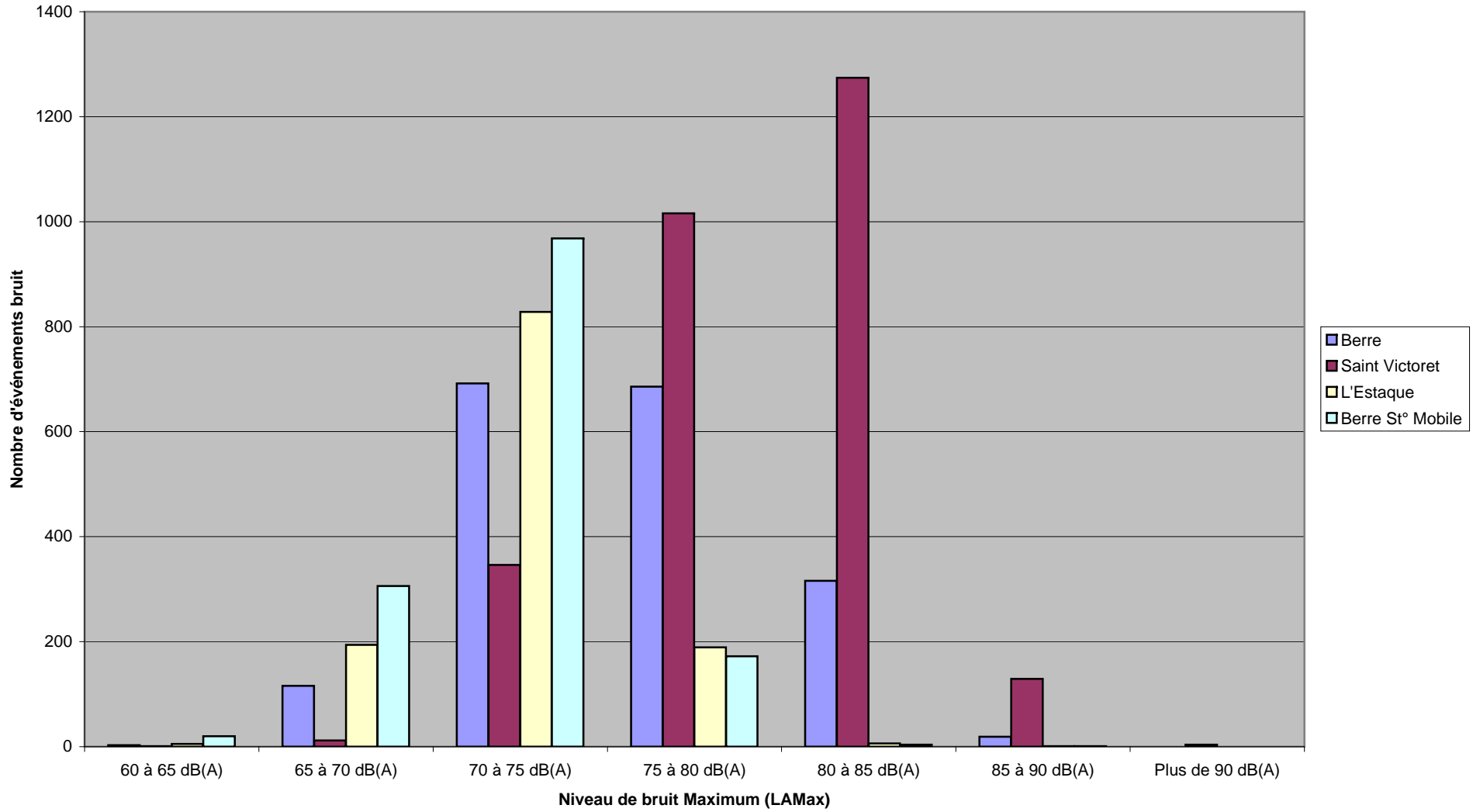


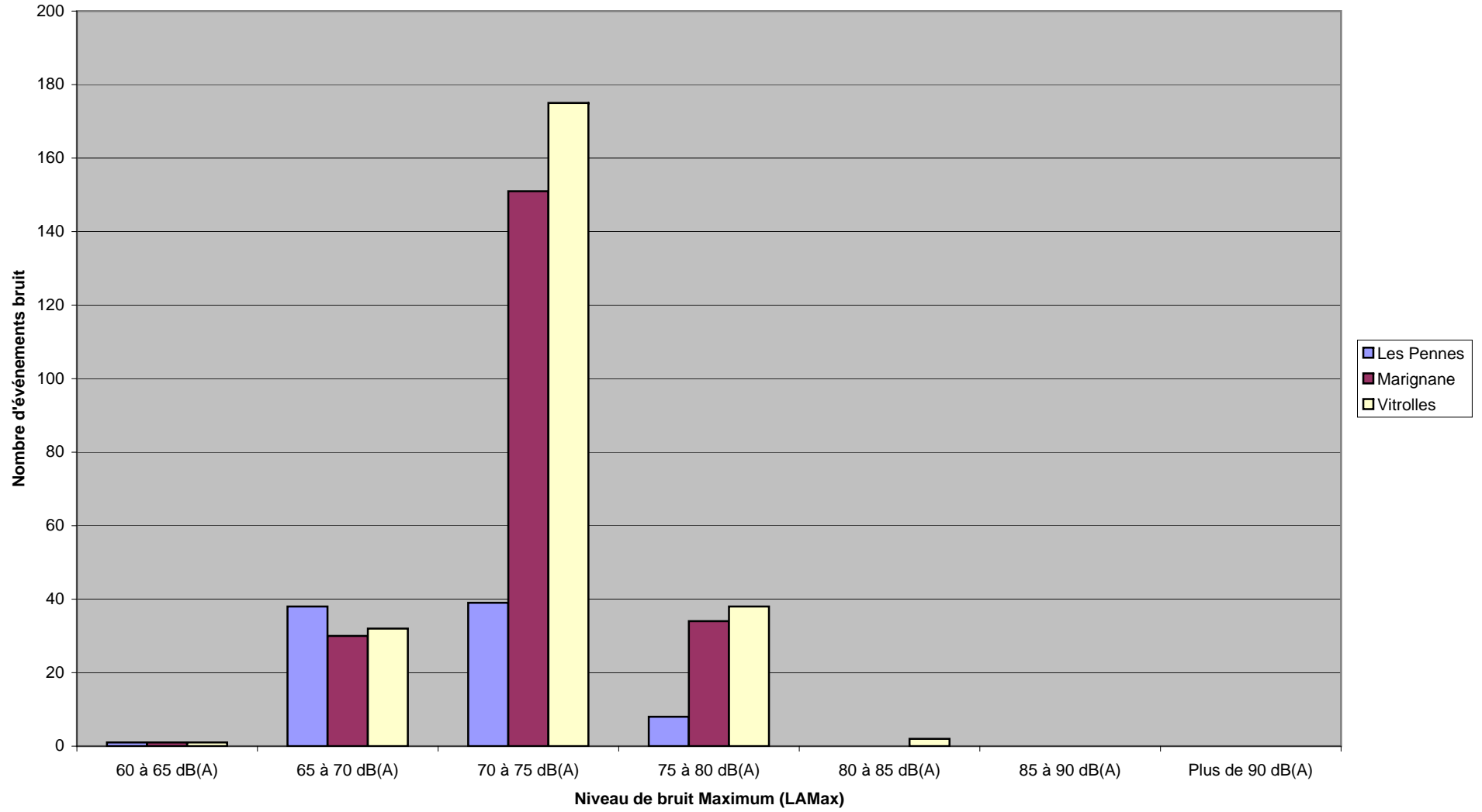
Juillet 2011

Répartition des Niveaux Sonores par station de mesure : Berre - Berre Station Mobile - Saint Victoret - L'Estaque



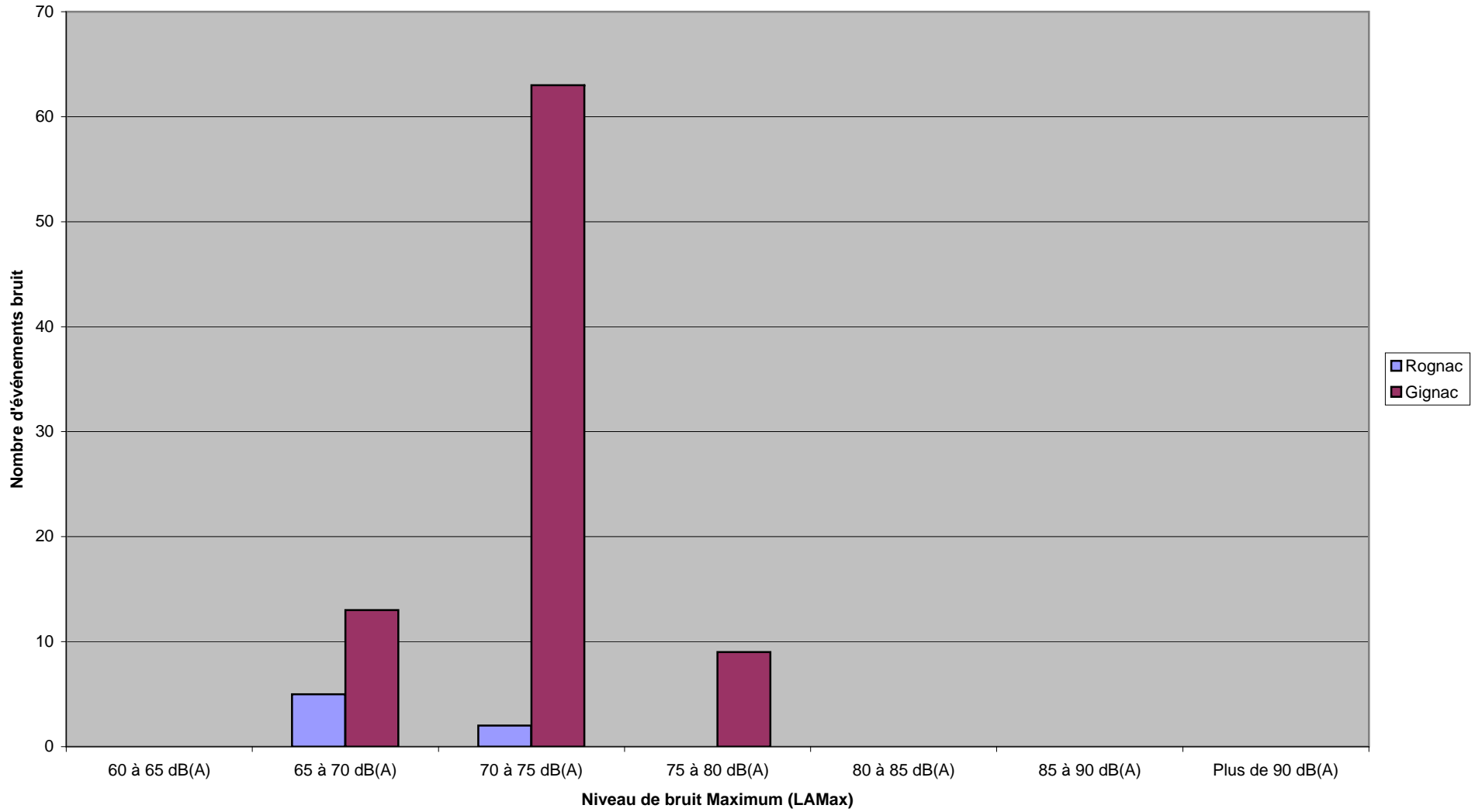
Juillet 2011

Répartition des Niveaux Sonores par station de mesure : Les Pennes Mirabeau - Marignane - Vitrolles



Juillet 2011

Répartition des Niveaux Sonores par station de mesure : Rognac - Gignac



**Niveau maximum enregistré en juillet 2011 sur chaque station fixe**

Station	Date	Heure	Laeq	Lmax -dB(A)	Compagnie	Sens	Appareils
2 - Berre	07/07/2011	21:46:42	83,1	89,8	CRL986	ARR	B744
3 - St Victoret	11/07/2011	19:47:16	83,8	90,8	REU946	DEP	B772
4 - Les Pennes Mirabeau	04/07/2011	07:40:01	75,2	79,6	EXN1975	DEP	AN26
5 - Rognac	30/07/2011	09:24:44	69,4	73,8	AF822FJ	ARR	AT72
6 - Marignane	12/07/2011	16:13:25	74,1	79,9	RYR6772	DEP	B738
7 - Vitrolles	03/07/2011	17:35:08	75,0	81,4	BAW2365	DEP	B734
8 - L'Estaque	19/07/2011	14:12:47	79,6	89,6	DAH1022	ARR	A332
10 - Gignac	16/07/2011	18:05:20	74,0	77,9	DAH1023	DEP	B763
14 - Berre St° Mobile	13/07/2011	10:13:23	81,1	87,0	ADB1062	DEP	A124

**Légende compagnies :**

CRL : Corsair Fly
REU : Air Austral
RYR : Ryanair
AF : Air France
EXN : Exin
BAW : British Airways
DAH : Air Algérie

**Légende appareils :**

B744 : Boeing 747/400
B772 : Boeing 777/200
AT72 : ATR72
AN26 : Antonov 26
B738 : Boeing 737/800
B734 : Boeing 737/400
A332 : Airbus A330/200
B763 : Boeing 767/300
A124 : Antonov 124